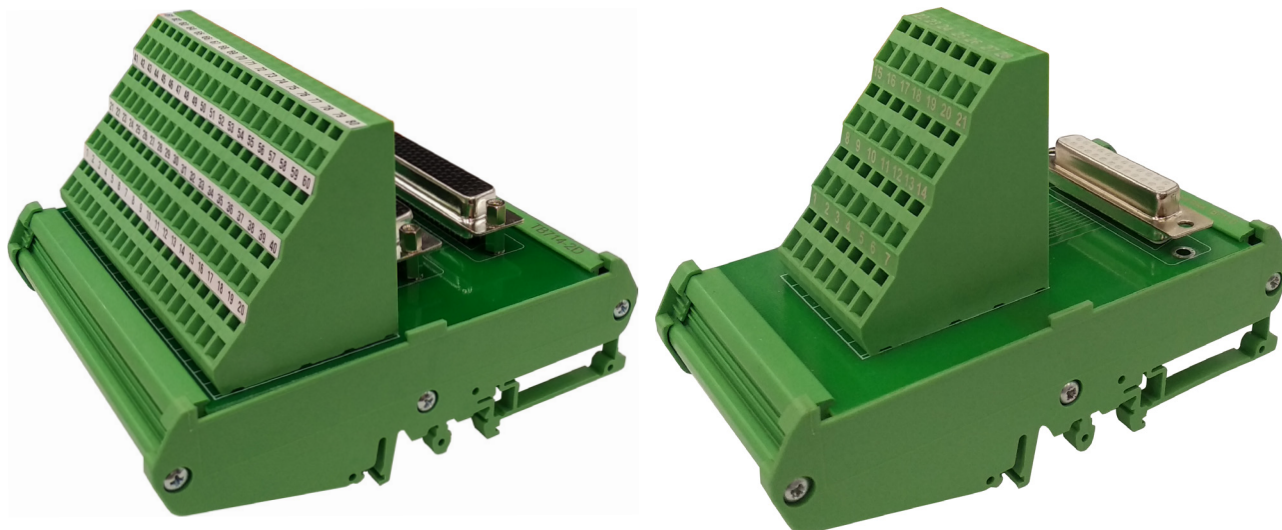


Выносные клеммные блоки



Общие сведения

Выносные клеммные блоки предназначены для упрощения монтажа входных и выходных цепей контроллера ЭЛСИ-ТМК. Для защиты сигналов ввода/вывода от импульсных перенапряжений и помех, возникающих вследствие ударов молнии, переходных процессов и разрядов статического электричества, предназначены специальные защитные клеммные блоки.

Кабели для выносных клеммных блоков поставляются отдельно. Кабели имеют соответствующие разъемы с двух сторон для подключения к модулям и клеммным блокам. Стандартная длина кабелей составляет 0,5 м.

Информация для заказа

Номер заказа	Наименование	Применяемость
Выносные клеммные блоки для дискретных модулей		
TB-D711C01	TB711D	Для подключения модуля дискретного ввода TD 711 32I 024DC
TB-D715C01	TB715D	Для подключения модуля дискретного ввода TD 715 64I 024DC
TB-D715C02	TB7152D	Для подключения модуля дискретного ввода TD 715 64I 024DC
TB-D712C01	TB712D	Для подключения модуля дискретного вывода TD 714 32O 024DC

Номер заказа	Наименование	Применяемость
TB-D714C01	TB714D	Для подключения модуля дискретного вывода TD 714 640 024DC
TB-D714C02	TB7142D	Для подключения модуля дискретного вывода TD 714 640 024DC
TB-D713C01	TB713D	Для подключения модуля счетных входов TD 713 8I CNT и TD 713 16I CNT
Выносные клеммные блоки для аналоговых модулей		
TB-A715C01	TB715A	Для подключения модуля аналогового ввода TA 715 24IDC
TB-A734C01	TB734-2A	Для подключения модуля аналогового ввода TA 734 2IDC
TB-A734C02	TB734-4A	Для подключения модуля аналогового ввода TA 734 4IDC
TB-A716C01	TB716-8A	Для подключения модуля аналогового ввода TA 716 8I DC
TB-A716C02	TB716-16A	Для подключения модуля аналогового ввода TA 716 16I DC
TB-A712C01	TB712-8A	Для подключения модуля измерения сигналов термопар и термосопротивлений TA 715 8I DC и TA 712 16I DC
TB-A712C03	TB712-8AI	Для подключения датчиков тока модуля TA 712 8I DC и модуля TA 712 16I DC
TB-A713C01	TB713A	Для подключения модуля аналогового ввода/вывода TA 713 8I 80 DC
Выносные клеммные блоки для коммуникационных модулей		
TB-N713C01	TB713N-1	Для подключения коммуникационных модулей: <ul style="list-style-type: none"> • TN 713 2 485 2M • TN 713 485 2M • TN 713 COM 485 по RS-485

TB-N713C02	TB713N-2	Для подключения коммуникационных модулей: <ul style="list-style-type: none">• TN 713 2 COM 921• TN 713 COM 921• TN 713 COM 485 по RS-232
------------	----------	--

Кабели для подключения клеммных блоков

Общие сведения

Кабели для выносных клеммных блоков поставляются отдельно. Кабели имеют соответствующие разъемы с двух сторон для подключения к модулям и клеммным блокам. Стандартная длина кабелей составляет 0,5 м.

Информация для заказа

Номер для заказа	Наименование	Применяемость
BC-D711C01	KD711-X10TB-0,75	Кабель для подключения модуля TD 711 32I 024D к выносному клеммному блоку TB711D и TB711DS
BC-D711C02	KD711-X11TB-0,75	Кабель для подключения модуля TD 711 32I 024D к выносному клеммному блоку TB711D и TB711DS
BC-D711C03	KD711-X10TB-0,5	Кабель для подключения модуля TD 711 32I 024D к выносному клеммному блоку TB711D и TB711DS (0,5 м)
BC-D711C04	KD711-X10TB-1	Кабель для подключения модуля TD 711 32I 024D к выносному клеммному блоку TB711D и TB711DS (1 м)
BC-D711C05	KD711-X11TB-0,5	Кабель для подключения модуля TD 711 32I 024D к выносному клеммному блоку TB711D и TB711DS (0,5 м)
BC-D711C06	KD711-X11TB-1	Кабель для подключения модуля TD 711 32I 024D к выносному клеммному блоку TB711D и TB711DS (1 м)
BC-D715C01	KD715-X15TB-0,75	Кабель для подключения модуля TD 715 64I 024DC к выносному клеммному блоку TB715D (0,75 м)
BC-D715C02	KD715-X15TB-0,5	Кабель для подключения модуля TD 715 64I 024DC к выносному клеммному блоку TB715D (0,5 м)
BC-D715C03	KD715-X15TB-1	Кабель для подключения модуля TD 715 64I 024DC к выносному клеммному блоку TB715D (1 м)
BC-D715C04	KD715-X15TB-1,5	Кабель для подключения модуля TD 715 64I 024DC к выносному клеммному блоку TB715D (1,5 м)
BC-D712C01	KD712-X12TB-0,75	Кабель для подключения модуля TD 712 32O 024DC к выносному клеммному блоку TB712D (0,75 м)
BC-D712C02	KD712-X13TB-0,75	Кабель для подключения модуля TD 712 32O 024DC к выносному клеммному блоку TB712D (0,75 м)
BC-D712C03	KD712-X12TB-0,5	Кабель для подключения модуля TD 712 32O 024DC к выносному клеммному блоку TB712D (0,5 м)
BC-D712C04	KD712-X12TB-1	Кабель для подключения модуля TD 712 32O 024DC к выносному клеммному блоку TB712D (1 м)
BC-D712C05	KD712-X12TB-1,5	Кабель для подключения модуля TD 712 32O 024DC к выносному клеммному блоку TB712D (1,5 м)
BC-D712C06	KD712-X13TB-0,5	Кабель для подключения модуля TD 712 32O 024DC к выносному клеммному блоку TB712D (0,5 м)

BC-D712C07	KD712-X13TB-1	Кабель для подключения модуля TD 712 320 024DC к выносному клеммному блоку TB712D (1 м)
BC-D712C08	KD712-X13TB-1,5	Кабель для подключения модуля TD 712 320 024DC к выносному клеммному блоку TB712D (1,5 м)
BC-D713C01	KD713-X26TB-0,75	Кабель для подключения модуля TD 713 16I CNT к выносному клеммному блоку TB713D (0,75 м)
BC-D713C02	KD713-X27TB-0,75	Кабель для подключения модуля TD 713 16I CNT к выносному клеммному блоку TB713D (0,75 м)
BC-D713C03	KD713-X26TB-0,5	Кабель для подключения модуля TD 713 16I CNT к выносному клеммному блоку TB713D (0,5 м)
BC-D713C04	KD713-X27TB-0,5	Кабель для подключения модуля TD 713 16I CNT к выносному клеммному блоку TB713D (0,5 м)
BC-D713C05	KD713-X26TB-1	Кабель для подключения модуля TD 713 16I CNT к выносному клеммному блоку TB713D (1 м)
BC-D713C06	KD713-X27TB-1	Кабель для подключения модуля TD 713 16I CNT к выносному клеммному блоку TB713D (1 м)
BC-D713C07	KD713-X26TB-1,5	Кабель для подключения модуля TD 713 16I CNT к выносному клеммному блоку TB713D (1,5 м)
BC-D713C08	KD713-X27TB-1,5	Кабель для подключения модуля TD 713 16I CNT к выносному клеммному блоку TB713D (1,5 м)
BC-D713C09	KD713-X34TB-0,75	Кабель для подключения модуля TD 713 8I CNT к выносному клеммному блоку TB713D и TB713DS (0,75 м)
BC-D713C10	KD713-X34TB-0,5	Кабель для подключения модуля TD 713 8I CNT к выносному клеммному блоку TB713D и TB713DS (0,5 м)
BC-D713C11	KD713-X34TB-1	Кабель для подключения модуля TD 713 8I CNT к выносному клеммному блоку TB713D и TB713DS (1 м)
BC-D713C12	KD713-X34TB-1,5	Кабель для подключения модуля TD 713 8I CNT к выносному клеммному блоку TB713D и TB713DS (1,5 м)
BC-A715C01	KA15-X5TB-0,75	Кабель для подключения модуля TA 715 24IDC к выносному клеммному блоку TB715A (0,75 м)
BC-A715C02	KA15-X5TB-0,5	Кабель для подключения модуля TA 715 24IDC к выносному клеммному блоку TB715A (0,5 м)
BC-A715C03	KA15-X5TB-1	Кабель для подключения модуля TA 715 24IDC к выносному клеммному блоку TB715A (1 м)
BC-A715C04	KA15-X5TB-1,5	Кабель для подключения модуля TA 715 24IDC к выносному клеммному блоку TB715A (1,5 м)
BC-A734C01	KA734-X6TB-0,75	Кабель для подключения модуля TA 734 2IDC к выносному клеммному блоку TB734-2A и TB734-2AS (0,75 м)
BC-A734C02	KA734-X7TB-0,75	Кабель для подключения модуля TA 734 2IDC к выносному клеммному блоку TB734-2A и TB734-2AS (0,75 м)
BC-A734C03	KA734-X6TB-0,5	Кабель для подключения модуля TA 734 2IDC к выносному клеммному блоку TB734-2A и TB734-2AS (0,5 м)
BC-A734C04	KA734-X7TB-0,5	Кабель для подключения модуля TA 734 2IDC к выносному клеммному блоку TB734-2A и TB734-2AS (0,5 м)
BC-A734C05	KA734-X6TB-1	Кабель для подключения модуля TA 734 2IDC к выносному клеммному блоку TB734-2A и TB734-2AS (1 м)

BC-A734C06	KA734-X7TB-1	Кабель для подключения модуля ТА 734 2IDC к выносному клеммному блоку ТВ734-2А и ТВ734-2АС (1 м)
BC-A734C07	KA734-X6TB-1,5	Кабель для подключения модуля ТА 734 2IDC к выносному клеммному блоку ТВ734-2А и ТВ734-2АС (1,5 м)
BC-A734C08	KA734-X7TB-1,5	Кабель для подключения модуля ТА 734 2IDC к выносному клеммному блоку ТВ734-2А и ТВ734-2АС (1,5 м)
BC-A734C09	KA734-X8TB-0,75	Кабель для подключения модуля ТА 734 4IDC к выносному клеммному блоку ТВ734-4А и ТВ734-4АС (0,75 м)
BC-A734C10	KA734-X9TB-0,75	Кабель для подключения модуля ТА 734 4IDC к выносному клеммному блоку ТВ734-4А и ТВ734-4АС (0,75 м)
BC-A734C11	KA734-X8TB-0,5	Кабель для подключения модуля ТА 734 4IDC к выносному клеммному блоку ТВ734-4А и ТВ734-4АС (0,5 м)
BC-A734C12	KA734-X9TB-0,5	Кабель для подключения модуля ТА 734 4IDC к выносному клеммному блоку ТВ734-4А и ТВ734-4АС (0,5 м)
BC-A734C13	KA734-X8TB-1	Кабель для подключения модуля ТА 734 4IDC к выносному клеммному блоку ТВ734-4А и ТВ734-4АС (1 м)
BC-A734C14	KA734-X9TB-1	Кабель для подключения модуля ТА 734 4IDC к выносному клеммному блоку ТВ734-4А и ТВ734-4АС (1 м)
BC-A734C15	KA734-X8TB-1,5	Кабель для подключения модуля ТА 734 4IDC к выносному клеммному блоку ТВ734-4А и ТВ734-4АС (1,5 м)
BC-A734C16	KA734-X9TB-1,5	Кабель для подключения модуля ТА 734 4IDC к выносному клеммному блоку ТВ734-4А и ТВ734-4АС (1,5 м)
BC-A716C01	KA716-X31TB-0,75	Кабель для подключения модуля ТА 716 8IDC к выносному клеммному блоку ТВ716-8А (0,75 м)
BC-A716C02	KA716-X31TB-0,5	Кабель для подключения модуля ТА 716 8IDC к выносному клеммному блоку ТВ716-8А (0,5 м)
BC-A716C03	KA716-X31TB-1	Кабель для подключения модуля ТА 716 8IDC к выносному клеммному блоку ТВ716-8А (1 м)
BC-A716C04	KA716-X31TB-1,5	Кабель для подключения модуля ТА 716 8IDC к выносному клеммному блоку ТВ716-8А (1,5 м)
BC-A716C05	KA716-X-32TB-0,75	Кабель для подключения модуля ТА 716 16IDC к выносному клеммному блоку ТВ716-16А (0,75 м)
BC-A716C06	KA716-X-33TB-0,75	Кабель для подключения модуля ТА 716 16IDC к выносному клеммному блоку ТВ716-16А (0,75 м)
BC-A716C07	KA716-X-32TB-0,5	Кабель для подключения модуля ТА 716 16IDC к выносному клеммному блоку ТВ716-16А (0,5 м)
BC-A716C08	KA716-X-33TB-0,5	Кабель для подключения модуля ТА 716 16IDC к выносному клеммному блоку ТВ716-16А (0,5 м)
BC-A716C09	KA716-X-32TB-01	Кабель для подключения модуля ТА 716 16IDC к выносному клеммному блоку ТВ716-16А (1 м)
BC-A716C10	KA716-X-33TB-1	Кабель для подключения модуля ТА 716 16IDC к выносному клеммному блоку ТВ716-16А (1 м)
BC-A716C11	KA716-X-32TB-1,5	Кабель для подключения модуля ТА 716 16IDC к выносному клеммному блоку ТВ716-16А (1,5 м)
BC-A716C12	KA716-X-33TB-1,5	Кабель для подключения модуля ТА 716 16IDC к выносному клеммному блоку ТВ716-16А (1,5 м)
BC-A712C01	KA712-X28TB-0,75	Кабель для подключения модуля ТА 712 8IDC к клеммному блоку ТВ712-8А и ТВ712-8АС (0,75 м)

BC-A712C02	KA712-X28TB-0,5	Кабель для подключения модуля ТА 712 8IDC к клеммному блоку ТВ712-8А и ТВ712-8АС (0,5 м)
BC-A712C03	KA712-X28TB-1	Кабель для подключения модуля ТА 712 8IDC к клеммному блоку ТВ712-8А и ТВ712-8АС (1 м)
BC-A712C04	KA712-X28TB-1,5	Кабель для подключения модуля ТА 712 8IDC к клеммному блоку ТВ712-8А и ТВ712-8АС (1,5 м)
BC-A712C05	KA712-X29TB-0,75	Кабель для подключения модуля ТА 712 16IDC к выносному клеммному блоку ТВ712-16А и ТВ712-16АС (0,75 м)
BC-A712C06	KA712-X30TB-0,75	Кабель для подключения модуля ТА 712 16IDC к выносному клеммному блоку ТВ712-16А и ТВ712-16АС (0,75 м)
BC-A712C07	KA712-X29TB-0,5	Кабель для подключения модуля ТА 712 16IDC к выносному клеммному блоку ТВ712-16А и ТВ712-16АС (0,5 м)
BC-A712C08	KA712-X30TB-0,5	Кабель для подключения модуля ТА 712 16IDC к выносному клеммному блоку ТВ712-16А и ТВ712-16АС (0,5 м)
BC-A712C09	KA712-X29TB-1	Кабель для подключения модуля ТА 712 16IDC к выносному клеммному блоку ТВ712-16А и ТВ712-16АС (1 м)
BC-A712C10	KA712-X30TB-1	Кабель для подключения модуля ТА 712 16IDC к выносному клеммному блоку ТВ712-16А и ТВ712-16АС (1 м)
BC-A712C11	KA712-X29TB-1,5	Кабель для подключения модуля ТА 712 16IDC к выносному клеммному блоку ТВ712-16А и ТВ712-16АС (1,5 м)
BC-A712C12	KA712-X30TB-1,5	Кабель для подключения модуля ТА 712 16IDC к выносному клеммному блоку ТВ712-16А и ТВ712-16АС (1,5 м)
BC-A713C01	KA713-X1TB-0,75	Кабель для подключения модуля ТА 713 8I 80 DC к выносному клеммному блоку ТВ713А (0,75 м)
BC-A713C02	KA713-X2TB-0,75	Кабель для подключения модуля ТА 713 8I 80 DC к выносному клеммному блоку ТВ713А (0,75 м)
BC-A713C03	KA713-X3TB-0,75	Кабель для подключения модуля ТА 713 8I 80 DC к выносному клеммному блоку ТВ713А (0,75 м)
BC-A713C04	KA713-X4TB-0,75	Кабель для подключения модуля ТА 713 8I 80 DC к выносному клеммному блоку ТВ713А (0,75 м)
BC-A713C05	KA713-X1TB-0,5	Кабель для подключения модуля ТА 713 8I 80 DC к выносному клеммному блоку ТВ713А (0,5 м)
BC-A713C06	KA713-X2TB-0,5	Кабель для подключения модуля ТА 713 8I 80 DC к выносному клеммному блоку ТВ713А (0,5 м)
BC-A713C07	KA713-X3TB-0,5	Кабель для подключения модуля ТА 713 8I 80 DC к выносному клеммному блоку ТВ713А (0,5 м)
BC-A713C08	KA713-X4TB-0,5	Кабель для подключения модуля ТА 713 8I 80 DC к выносному клеммному блоку ТВ713А (0,5 м)
BC-A713C09	KA713-X1TB-1	Кабель для подключения модуля ТА 713 8I 80 DC к выносному клеммному блоку ТВ713А (1 м)
BC-A713C10	KA713-X2TB-1	Кабель для подключения модуля ТА 713 8I 80 DC к выносному клеммному блоку ТВ713А (1 м)
BC-A713C11	KA713-X3TB-1	Кабель для подключения модуля ТА 713 8I 80 DC к выносному клеммному блоку ТВ713А (1 м)
BC-A713C12	KA713-X4TB-1	Кабель для подключения модуля ТА 713 8I 80 DC к выносному клеммному блоку ТВ713А (1 м)

BC-A713C13	KA713-X1TB-1,5	Кабель для подключения модуля TA 713 8I 80 DC к выносному клемному клеммному блоку TB713A (1,5 м)
BC-A713C14	KA713-X2TB-1,5	Кабель для подключения модуля TA 713 8I 80 DC к выносному клемному клеммному блоку TB713A (1,5 м)
BC-A713C15	KA713-X3TB-1,5	Кабель для подключения модуля TA 713 8I 80 DC к выносному клемному клеммному блоку TB713A (1,5 м)
BC-A713C16	KA713-X4TB-1,5	Кабель для подключения модуля TA 713 8I 80 DC к выносному клемному клеммному блоку TB713A (1,5 м)
BC-N713C28	KN713-X18TB-0,75	Кабель для подключения модуля TN 713 COM 921 к выносному клеммному блоку TB713N-2 и TB713N-2S (0,75 м)
BC-N713C29	KN713-X18TB-0,5	Кабель для подключения модуля TN 713 COM 921 к выносному клеммному блоку TB713N-2 и TB713N-2S (0,5 м)
BC-N713C30	KN713-X18TB-1	Кабель для подключения модуля TN 713 COM 921 к выносному клеммному блоку TB713N-2 и TB713N-2S (1 м)
BC-N713C31	KN713-X18TB-1,5	Кабель для подключения модуля TN 713 COM 921 к выносному клеммному блоку TB713N-2 и TB713N-2S (1,5 м)
BC-N713C01	KN713-X21TB-0,75	Кабель для подключения модуля TN 713 485 2M к выносному клеммному блоку TB713N-1 и TB713N-1S (0,75 м)
BC-N713C02	KN713-X21TB-0,5	Кабель для подключения модуля TN 713 485 2M к выносному клеммному блоку TB713N-1 и TB713N-1S (0,5 м)
BC-N713C03	KN713-X21TB-1	Кабель для подключения модуля TN 713 485 2M к выносному клеммному блоку TB713N-1 и TB713N-1S (1 м)
BC-N713C04	KN713-X21TB-1,5	Кабель для подключения модуля TN 713 485 2M к выносному клеммному блоку TB713N-1 и TB713N-1S (1,5 м)
BC-N713C20	KN713-X19TB-0,75	Кабель для подключения модуля TN 713 2 COM 921 к авносно-му клеммному блоку TB713N-2 и TB713N-2S (0,75 м)
BC-N713C21	KN713-X20TB-0,75	Кабель для подключения модуля TN 713 2 COM 921 к авносно-му клеммному блоку TB713N-2 и TB713N-2S (0,75 м)
BC-N713C22	KN713-X19TB-0,5	Кабель для подключения модуля TN 713 2 COM 921 к авносно-му клеммному блоку TB713N-2 и TB713N-2S (0,5 м)
BC-N713C23	KN713-X20TB-0,5	Кабель для подключения модуля TN 713 2 COM 921 к авносно-му клеммному блоку TB713N-2 и TB713N-2S (0,5 м)
BC-N713C24	KN713-X19TB-1	Кабель для подключения модуля TN 713 2 COM 921 к авносно-му клеммному блоку TB713N-2 и TB713N-2S (1 м)
BC-N713C25	KN713-X20TB-1	Кабель для подключения модуля TN 713 2 COM 921 к авносно-му клеммному блоку TB713N-2 и TB713N-2S (1 м)
BC-N713C26	KN713-X19TB-1,5	Кабель для подключения модуля TN 713 2 COM 921 к авносно-му клеммному блоку TB713N-2 и TB713N-2S (1,5 м)
BC-N713C27	KN713-X20TB-1,5	Кабель для подключения модуля TN 713 2 COM 921 к авносно-му клеммному блоку TB713N-2 и TB713N-2S (1,5 м)
BC-N713C32	KN713-X24TB-0,75	Кабель для подключения модуля TN 713 COM 485 к выносному клеммному блоку TB713N-1 и TB713N-2S (0,75 м)
BC-N713C33	KN713-X25TB-0,5	Кабель для подключения модуля TN 713 COM 485 к выносному клеммному блоку TB713N-1 и TB713N-2S (0,75 м)
BC-N713C34	KN713-X24TB-0,5	Кабель для подключения модуля TN 713 COM 485 к выносному клеммному блоку TB713N-1 и TB713N-2S (0,5 м)

BC-N713C35	KN713-X25TB-0,5	Кабель для подключения модуля TN 713 COM 485 к выносному клеммному блоку TB713N-1 и TB713N-2S (0,5 м)
BC-N713C36	KN713-X24TB-1	Кабель для подключения модуля TN 713 COM 485 к выносному клеммному блоку TB713N-1 и TB713N-2S (1 м)
BC-N713C37	KN713-X25TB-1	Кабель для подключения модуля TN 713 COM 485 к выносному клеммному блоку TB713N-1 и TB713N-2S (1 м)
BC-N713C38	KN713-X24TB-1,5	Кабель для подключения модуля TN 713 COM 485 к выносному клеммному блоку TB713N-1 и TB713N-2S (1,5 м)
BC-N713C39	KN713-X25TB-1,5	Кабель для подключения модуля TN 713 COM 485 к выносному клеммному блоку TB713N-1 и TB713N-2S (1,5 м)
BC-N713C05	KN713-X22TB-0,75	Кабель для подключения модуля TN 713 2 485 2М к выносному клеммному блоку TB713N-1 и TB713N-1S (0,75 м)
BC-N713C06	KN713-X23TB-0,75	Кабель для подключения модуля TN 713 2 485 2М к выносному клеммному блоку TB713N-1 и TB713N-1S (0,75 м)
BC-N713C07	KN713-X22TB-0,5	Кабель для подключения модуля TN 713 2 485 2М к выносному клеммному блоку TB713N-1 и TB713N-1S (0,5 м)
BC-N713C08	KN713-X23TB-0,5	Кабель для подключения модуля TN 713 2 485 2М к выносному клеммному блоку TB713N-1 и TB713N-1S (0,5 м)
BC-N713C09	KN713-X22TB-1	Кабель для подключения модуля TN 713 2 485 2М к выносному клеммному блоку TB713N-1 и TB713N-1S (1 м)
BC-N713C10	KN713-X23TB-1	Кабель для подключения модуля TN 713 2 485 2М к выносному клеммному блоку TB713N-1 и TB713N-1S (1 м)
BC-N713C11	KN713-X22TB-1,5	Кабель для подключения модуля TN 713 2 485 2М к выносному клеммному блоку TB713N-1 и TB713N-1S (1,5 м)
BC-N713C12	KN713-X23TB-1,5	Кабель для подключения модуля TN 713 2 485 2М к выносному клеммному блоку TB713N-1 и TB713N-1S (1,5 м)